

# ARROW MAG

LE MAGAZINE  
DES SOLUTIONS  
CVC

NUMÉRO #01

UNE HISTOIRE DE PRODUITS DE QUALITÉ  
D'INNOVATION ET DE SERVICE

UNE HISTOIRE  
DE PRODUITS  
DE QUALITÉ,  
D'INNOVATION  
ET DE  
SERVICE

# ARROW MAG



## SOMMAIRE

SIMPLIFIER VOTRE TRAVAIL	PAGE 4
UNE UNION D'EXCELLENCE	PAGE 5
ARTIPLASTIC	PAGE 6
CASTEL ENGINEERING	PAGE 10
DIVERSITECH UNITED KINGDOM	PAGE 14
NICCONS	PAGE 18
RODIGAS	PAGE 22
GIA	PAGE 26
RESTE EN CONTACT	PAGE 30

# SIMPLIFIER VOTRE TRAVAIL

JANVIER 2024



**DIVERSITECH EUROPE**  
UNITÉ INDUSTRIELLE  
ET CENTRE LOGISTIQUE

## UNE UNION D'EXCELLENCE: DIVERSITECH CORPORATION ET DES ENTREPRISES EUROPÉENNES RÉVOLUTIONNENT LE SECTEUR DU CVC

### UNE HISTOIRE DE PRODUITS DE QUALITÉ, D'INNOVATION ET DE SERVICE

Nous aimerions annoncer une collaboration passionnante qui promet de redéfinir les normes dans l'industrie des accessoires de chauffage, de ventilation et de climatisation (CVC). DiversiTech Corporation, dont le siège est aux États-Unis, a récemment conclu un partenariat stratégique avec certains des fabricants européens les plus prestigieux de l'industrie: Rodigas, ArtiPlastic, Castel Engineering, Niccons, Gia and Vorpa. Cette union, qui vise à créer d'importantes synergies, a le potentiel de transformer la façon dont le marché relève régulièrement les défis afin d'offrir les meilleurs services aux clients.

La diversité des compétences et la richesse de l'expérience apportées par ces entreprises constituent un atout inestimable. DiversiTech Corporation, avec sa longue histoire d'innovation et de leadership dans l'industrie américaine, joint ses forces à celles d'entreprises européennes de premier plan pour créer un front commun et uni, capable d'anticiper et de dépasser les besoins et l'évolution du marché.

Ce groupe d'entreprises offre des contributions uniques et individuelles, et lorsqu'elles sont réunies, elles offrent une gamme complète de solutions dédiées au secteur HVAC. Rodigas, avec son expérience dans l'industrie du métal, complète parfaitement l'expertise d'Artiplastic dans l'extrusion des plastiques. Castel Engineering est spécialisé dans la production de composants en plastique de haute qualité, ce qui ajoute une dimension de polyvalence et de design au marché. Niccons, Gia et Vorpa, déjà leaders européens dans la production de systèmes CVC de pointe, apportent des compétences et des technologies avancées.

### UN SERVICE IMPECCABLE AUX CLIENTS

Ce qui rend cette union vraiment remarquable, c'est l'accent mis sur l'offre d'un service impeccable aux revendeurs; l'objectif est de créer une chaîne d'approvisionnement qui ne soit pas seulement efficace sur le plan opérationnel, mais qui mette aussi l'expérience du client au centre. La collaboration vise à simplifier les processus, à réduire les délais de livraison et à accroître la flexibilité des options de personnalisation des produits. Dans un monde où la rapidité et l'adaptabilité sont essentielles, cette union vise à devenir un modèle d'excellence dans le secteur du chauffage, de la ventilation et de la climatisation.

Les synergies entre ces entreprises, combinées à leur vaste réseau de distribution, promettent d'ouvrir de nouveaux horizons pour le marché mondial du chauffage, de la ventilation et de la climatisation. Le partage des ressources, des connaissances et des technologies permettra au groupe de relever plus efficacement les défis communs et d'offrir ainsi des solutions plus avancées.

En conclusion, l'union entre DiversiTech Corporation et ses partenaires européens Rodigas, ArtiPlastic, Castel Engineering, Niccons, Gia et Vorpa est une étape audacieuse et innovante qui démontre que la collaboration transcontinentale peut conduire à des résultats impressionnants. Nous sommes impatients de suivre les développements futurs de ce partenariat et de voir comment il changera le paysage de l'industrie CVC, en offrant des services de qualité supérieure aux clients du monde entier.

**DIVERSITECH**®



# PLASTIQUES: SOLUTIONS INTELLIGENTES

## INGÉNIOSITÉ ET INNOVATION: LE RÉSULTAT DE COMMENT NOUS AVONS CHANGÉ LE MONDE POUR TOUJOURS

Artiplastic (fondée en 1973) est une force motrice dans le secteur de la transformation et de la fabrication des matières plastiques. Avec un engagement inébranlable pour l'excellence, l'entreprise a été un partenaire fiable pour les tiers, en particulier pour le secteur industriel.

Depuis près de cinq décennies, Artiplastic a affiné ses compétences pour devenir une entreprise dynamique spécialisée dans la transformation et le traitement des matières plastiques. Artiplastic est fier de fabriquer et de commercialiser des profilés extrudés et co-extrudés sur mesure pour un large éventail d'industries.

Depuis le jour de sa création, Artiplastic est synonyme d'innovation et d'adaptabilité. L'entreprise a continuellement investi dans des technologies de pointe et dispose d'une gamme complète de lignes d'extrusion à une ou deux vis. Cette technologie est complétée par l'utilisation de lignes d'extrusion exclusives, telles que Canalsplit et Canalsplit-Midi, qui renforcent encore la capacité de l'entreprise à répondre aux demandes en constante évolution du marché.

L'engagement d'Artiplastic à rester à la pointe des avancées technologiques lui permet d'offrir à ses clients un large éventail d'options de personnalisation, garantissant que ses produits sont parfaitement adaptés aux exigences spécifiques des différentes industries.

Basée près de Milan, Artiplastic bénéficie d'un emplacement qui sert de point stratégique pour la distribution de ses produits dans toute l'Italie et l'Europe. Avec un impressionnant entrepôt interne de 4 500 m<sup>2</sup>, l'entreprise a méticuleusement organisé ses activités pour garantir à ses clients la qualité, l'efficacité, le professionnalisme et un net avantage concurrentiel sur le marché.

Tournée vers l'avenir, la volonté inébranlable d'Artiplastic d'innover, d'assurer la qualité et la satisfaction de ses clients la positionne en tant que leader du marché dans le paysage en constante évolution du traitement et de la transformation des matières plastiques.

 **ARTIPLASTIC®**  
SMART PLASTIC SOLUTIONS

# LE SAVOIR-FAIRE MADE IN MILAN

DEPUIS 1973



**ARTIPLASTIC**  
SPÉCIALISTE DES CONDUITS  
WWW.ARTIPLASTIC.IT



## INGÉNIOSITÉ ET INNOVATION

C'est grâce à cela que nous avons changé le marché pour toujours. En 1996, nous avons inventé Canalsplit, destiné à l'industrie de la climatisation. Une idée aussi unique que précieuse, destinée à devenir le produit le plus utilisé au monde pour application.

Canalsplit est le fruit d'une idée ingénieuse née de la nécessité de simplifier l'installation qui, combinée à notre capacité d'écoute des clients, a fait de ce produit une solution intelligente. Projet ambitieux et stimulant, l'invention de Canalsplit a été bien accueillie par le marché.

Artiplastic exporte avec succès dans le monde entier et nous sommes fiers de dire que notre entreprise a conservé le savoir-faire et la familiarité qui distinguent les entreprises italiennes.

Située près de Milan, base stratégique pour la distribution de ses produits en Italie et en Europe, Artiplastic dispose d'un entrepôt de 4 500 m<sup>2</sup> organisé pour garantir à ses clients la meilleure qualité et la plus grande efficacité disponible sur le marché.

**ARTIPLASTIC**  
SMART PLASTIC SOLUTIONS

## DYNAMIQUE ET FLEXIBLE

Un tuyau d'évacuation lisse et ondulé est utilisé pour évacuer l'eau de condensation. Il se raccorde facilement aux unités de conditionnement d'air intérieures ou extérieures. Il est fabriqué en PVC flexible et ondulé. Il peut être fixé au mur à l'aide de colliers de serrage ou de gaines (Canalsplit 03 e 04).



Les tuyaux ondulés offrent une résistance optimale à la pression du poids et permettent un raccordement jusqu'à 75 cm de distance. Les accessoires joints en Y, joints linéaires, joints en T et siphons peuvent être raccordés directement aux tuyaux pour résoudre toutes les anomalies d'installation.

LE TUYAU ONDULÉ EST  
UTILISÉ POUR ÉVACUER  
L'EAU DE CONDENSATION

CANALSPLIT 08: UN CONDUIT  
D'AIR CONDITIONNÉ EN  
PVC AUTOEXTINGUIBLE

24/24  
7/7

PRODUCTION EN  
CYCLE CONTINU

## SERVIR LE CLIENT

La production d'Artiplastic utilise une gamme variée de lignes d'extrusion à une ou deux vis à la pointe de la technologie pour offrir à ses clients ce qu'il y a de mieux en termes d'efficacité et de rapport qualité-prix.

Artiplastic offre également à ses clients un service d'assistance et de conseil, avec la conception et la production de profils personnalisés.

## UN SYSTÈME QUI PARLE DE QUALITÉ

Les lignes et les accessoires Canalsplit sont réalisés en PVC rigide de type V0, auto-extinguible et résistant aux UV, pour garantir une résistance exceptionnelle dans le temps et dans toutes les conditions d'installation.

Le PVC utilisé est de première qualité et est produit exclusivement en Italie, conformément aux normes RoHS 2 et REACH.



Castel Engineering est une entreprise belge spécialisée dans l'extrusion et le moulage par injection de pièces plastiques spécifiquement destinées au secteur CVC

## FONDÉE EN 1986

FONDÉE EN 1986 EN TANT QUE PETITE ENTREPRISE, CASTEL ENGINEERING S'EST RAPIDEMENT DÉVELOPPÉ POUR DEVENIR UN LEADER ET UN SYMBOLE DE QUALITÉ SUR LE MARCHÉ EUROPÉEN.

Fondée en 1986, Castel Engineering bénéficie d'une longue expérience dans la production de pièces et de profilés en plastique pour l'industrie de la réfrigération, et plus particulièrement d'accessoires pour les chambres froides, les congélateurs, les salles blanches et l'installation de climatiseurs en split.

Le siège social est situé au coeur de l'Europe, en Belgique (Mouscron), l'endroit idéal pour distribuer nos produits dans le monde entier.

# MOUSCRON BELGIQUE

En interne, nous disposons d'une équipe de recherche et développement constamment à la recherche de solutions innovantes. Grâce à une longue histoire de production OEM, Castel-Engineering accompagne ses clients depuis la conception initiale du produit jusqu'à la production finale.

Ayant le contrôle total de tous les processus de production, de l'équipement et des outils, Castel est en mesure de respecter tous ses engagements tout en restant le fournisseur le plus compétitif.



## NOS VALEURS

En tant que fabricant, Castel Engineering est conscient que l'économie moderne exige une adaptation constante et rapide et la capacité d'offrir une diversification des produits. Cela permet d'assurer une croissance continue et stable sur le marché.

## ACCESSOIRES POUR UNE INSTALLATION PROFESSIONNELLE FACILE ET COMPLÈTE

Nous croyons en notre devoir de soutenir nos clients dans leurs besoins. Nous sommes prêts à partager notre expertise pour leur permettre de choisir la solution la plus adaptée à leurs projets.

La communication est essentielle. Nous prenons soin de chaque client en adoptant une approche individuelle et personnelle. Notre équipe de vente multilingue suivra vos demandes, étape par étape, pour comprendre vos besoins, vous conseiller sur la sélection des produits adéquats, vous envoyer un devis en temps voulu et s'assurer que votre commande est livrée à votre entrepôt.

Nous avons atteint une consommation de 5 tonnes de matières premières par an dans l'entrepôt que Castel Engineering abrite actuellement à son siège.

Notre département Recherche & Développement, équipé de matériel de prototypage rapide en 3D, dispose des connaissances nécessaires pour garantir que nos produits suivent l'évolution de la technologie. En outre, un autre rôle clé consiste à continuer à améliorer et à développer les produits existants et à en concevoir de nouveaux.



### KIT FLEXY

IL PROTÈGE LES TUYAUX ALLANT DU CONDENSEUR AU MUR

IL PERMET DE GAGNER DU TEMPS LORSQUE DEUX UNITÉS SONT CONNECTÉES DANS DES CONFIGURATIONS ARCHITECTURALES DIFFÉRENTES

# LA VOIE OPTIMALE POUR PROTÉGER VOTRE INSTALLATION

L'installation facile et rapide protège les tuyaux et l'unité, économise l'énergie et prolonge le cycle de vie de l'unité. Il offre un design esthétique résistant aux UV et peut être peint pour s'adapter au contexte.

Présentation de Castel Airco OptimalDuct, la solution optimale pour les systèmes CVC, conçue et fabriquée par Castel Engineering.

Ce produit innovant offre un certain nombre de caractéristiques et d'avantages qui simplifient le processus d'installation et améliorent l'efficacité globale.

L'installation rapide et sans problème, avec un simple mécanisme d'encliquetage pour les raccords sur la gaine, garantit un flux de travail plus efficace, en disant adieu aux installations fastidieuses.

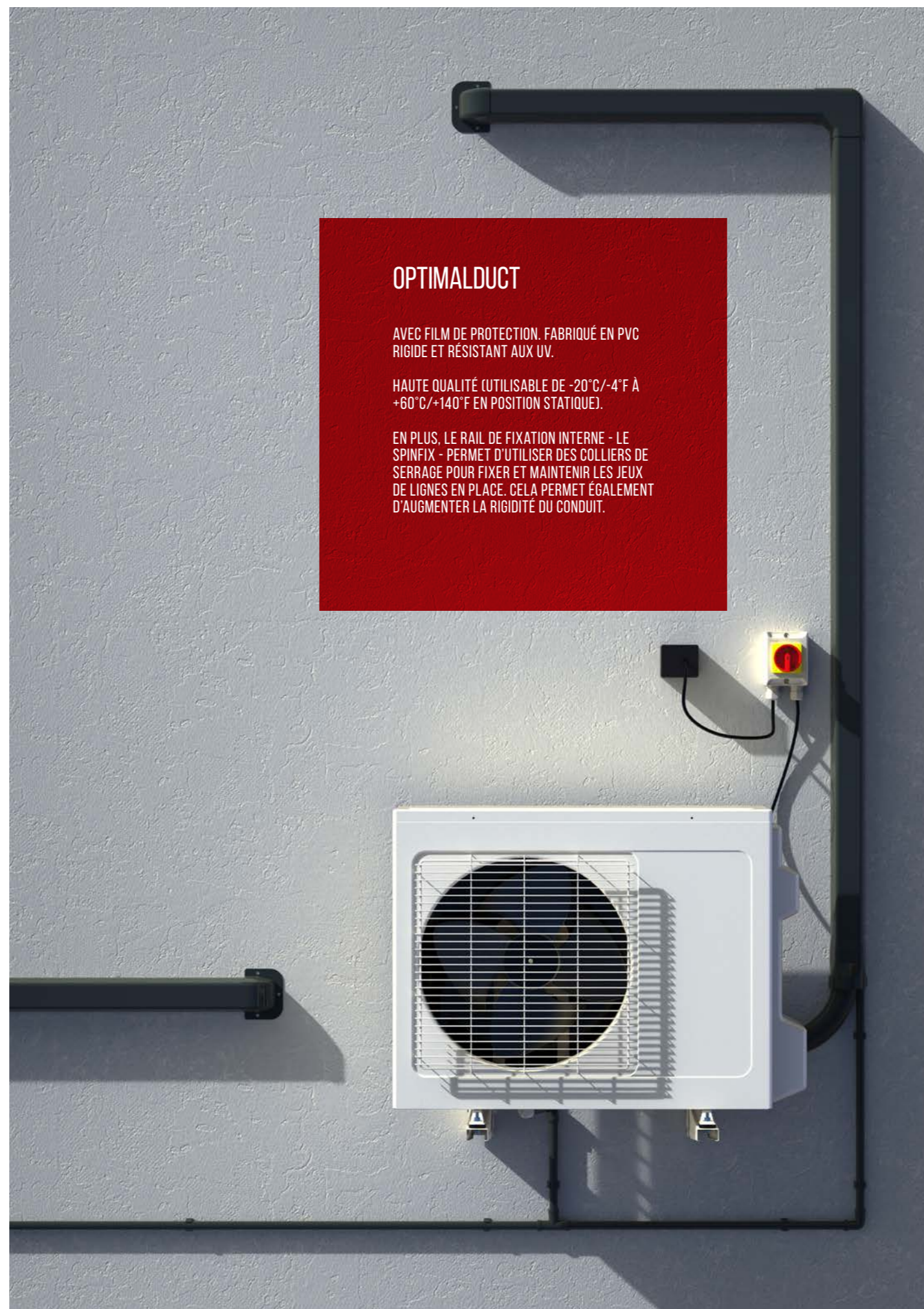
OptimalDuct est doté du clip SpinFix, une technologie qui transforme ce qui était auparavant un travail à deux personnes en une tâche gérable pour un seul installateur.

Ce clip ingénieux maintient le contenu de la gaine solidement attaché pendant l'installation, garantissant ainsi un processus plus fluide.

SpinFix contribue également à la rigidité du conduit: grâce au guide de fixation interne, des colliers de serrage peuvent être utilisés pour attacher et fixer les lignes en place, ajoutant ainsi de la stabilité.

Grâce à un film protecteur facilement détachable des conduits, OptimalDuct préserve la propreté et l'aspect professionnel.

Différentes tailles de gaines sont disponibles pour répondre à vos besoins d'installation spécifiques.



## OPTIMALDUCT

AVEC FILM DE PROTECTION. FABRIQUÉ EN PVC RIGIDE ET RÉSISTANT AUX UV.

HAUTE QUALITÉ (UTILISABLE DE -20°C/-4°F À +60°C/+140°F EN POSITION STATIQUE).

EN PLUS, LE RAIL DE FIXATION INTERNE - LE SPINFIX - PERMET D'UTILISER DES COLLIERES DE SERRAGE POUR FIXER ET MAINTENIR LES JEUX DE LIGNES EN PLACE. CELA PERMET ÉGALEMENT D'AUGMENTER LA RIGIDITÉ DU CONDUIT.

Rapid-O®

## RACCORDS RAPID-O PLUG & PLAY

La façon la plus rapide et la plus simple de raccorder des tubes de réfrigération en cuivre.



Rapid-O propose une gamme complète de raccords de haute qualité, qui constituent le moyen le plus rapide et le plus simple de raccorder des tuyaux en cuivre pour la réfrigération.

Ces raccords sont non seulement rapides et faciles à utiliser, mais aussi réutilisables et durables.

Nos raccords uniques permettent d'effectuer le travail jusqu'à 90 % plus rapidement que les autres sur le marché, ce qui donne à Rapid-O une longueur d'avance sur les systèmes traditionnels de raccords pour tuyaux en cuivre.

Pour en savoir plus sur nos solutions innovantes, visitez le site [www.rapid-o.be](http://www.rapid-o.be)

# SIMPLIFIER VOTRE APPROVISIONNEMENT

## #THE DIVERSITECHWAY

**DiversiTech International (Pump House) est un important fabricant et fournisseur de composants et de produits connexes pour l'industrie du chauffage, de la ventilation, de la climatisation et de la réfrigération (HVAC/R/ASHP).**

DiversiTech International (anciennement Pump House) a été fondée en 2000, initialement avec quatre personnes et dans un petit entrepôt.

Au cours des 22 dernières années, nous sommes passés à plus de 50 employés et disposons aujourd'hui de plus de 5500 mètres carrés d'entrepôt, situé au centre de la ville britannique de Nottingham.

En 2016, nous avons intégré le groupe DiversiTech, le plus grand fabricant nord-américain de pads pour machines et l'un des principaux fabricants et fournisseurs de

composants et de produits connexes pour les marchés CVC et Réfrigération. Le 1er octobre 2021, notre nom est devenu DiversiTech International, tandis que la marque Pump House est restée sous l'égide de DiversiTech International en tant qu'entreprise autonome.

Pour nos clients grossistes, nous offrons l'avantage d'un fournisseur unique pour plus de 200 catégories de produits, ce qui leur garantit une disponibilité inégalée des produits et des prix avantageux sur tous les marchés que nous desservons

## POMPES À CONDENSAT ET ACCESSOIRES

DiversiTech International propose une large gamme de pompes à réservoir pour l'élimination des condensats. Les populaires pompes RedBox de 1 et 2 litres sont des pompes de réservoir polyvalentes avec un débit de 280 LPH et une hauteur de levage de 5,1 mètres.

Ces pompes sont équipées de plaques de montage en métal qui permettent de visser le réservoir directement au mur. Le cordon d'alimentation universel facilite l'installation, l'entretien et la modification des pompes.



## REDBOX LED

Les indicateurs LED s'allument lorsque les pompes sont chargées, fonctionnent et lorsque l'alarme de niveau élevé a été activée.



PUMP HOUSE

**DIVERSITECH**  
UNITED KINGDOM

## ACCESSOIRES HILMOR

Chez Hilmor, la philosophie de conception est simple: créer des outils qui ont une longueur d'avance; ceux qui sont équipés de fonctions qui permettent à nos clients d'économiser du temps, de la frustration et peut-être même quelques maux de tête.

Chaque instrument est conçu avec toutes les caractéristiques dont vous avez besoin, sans le superflu. Ils sont conçus pour fonctionner dans les environnements les plus difficiles, ceux que vous rencontrez jour après jour.

Pour découvrir l'histoire de Hilmor, il faut remonter à nos débuts en 1926 à Sheffield, en Angleterre. Nous avons commencé avec un seul produit: une cintreuse de tuyaux.



INSTALL+

EASY-FIT

TOOLS+

SERVICE+ MAINTENANCE



Cela semble banal, mais à l'époque, les cintreuses à froid Hilmor étaient les premières de leur genre pour les plombiers, les électriciens et les techniciens HVAC/ R. C'est cette cintreuse qui nous a permis de créer les bases de la marque que nous sommes aujourd'hui.

Au fil des ans, Hilmor (une marque américaine solide) s'est encore renforcée. En retour, nous sommes devenus de plus en plus déterminés à mettre en oeuvre l'innovation dans les outils que nous utilisons tous les jours.

Nous avons écouté, appris et progressé. Les conceptions sont devenues plus légères et nous avons trouvé plus de moyens pour vous aider à bien faire votre travail.

## LA GAMME HILMOR

- Tuyaux
- Cintreuses de tubes
- Détourage et chanfreinage
- Coupe-tube
- Tournevis
- Multi-outils
- Clés hexagonales
- Clés anglaises
- Pince
- Pince à dénuder
- Machines d'ébavurage
- Couteaux à usages multiples
- Sacs à outils

**hilmor**

## L'ÉVASEMENT ET LE DÉLIGNAGE RÉVOLUTIONNÉS

Ces outils d'évasement et de bordage sont conçus pour la plupart des diamètres de tuyaux et permettent de raccorder les tuyaux sans avoir recours à des raccords supplémentaires et de préserver la malléabilité du cuivre, évitant ainsi les fissures et les fuites

## SYSTÈME DE NETTOYAGE PORTABLE: PAS D'EAU. PAS D'ÉNERGIE. PAS DE PROBLÈME

CoilJet est un système portable idéal pour nettoyer l'évaporateur et le condenseur dans les endroits où l'eau et l'électricité ne sont pas accessibles, comme les toits.

Le CJ-125 est conçu pour être portable et comprend des réservoirs d'eau et de produits chimiques séparés ainsi qu'une batterie rechargeable longue durée. Tout pour nettoyer en profondeur le condenseur et l'évaporateur sans se soucier de leur position. Fonctionnalité:

- Nettoie les bobines du condenseur et de l'évaporateur à l'endroit où elles se trouvent
- Applique le produit de nettoyage de la bobine, puis la rince à l'eau douce
- Il contient toute l'eau et le nettoyant pour bobines nécessaires pour un maximum de cinq unités avec une pression de 125 psi



## AVEZ-VOUS 100 % DE CHALEUR DANS VOTRE BÂTIMENT?

Nous avons développé une gamme d'accessoires pour pompes à chaleur MONOBLOC afin d'optimiser l'efficacité et de simplifier l'installation. Nous avons plus de 15 ans d'expérience sur le marché des pompes à chaleur. Nous fournissons

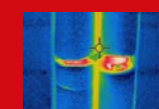
l'équipement et les outils essentiels pour l'installation des pompes à chaleur. Cela comprend les kits de pieds FLEXI, les tuyaux, les kits de base FLEXI Lite, l'isolation, tout ce qui permet de protéger et d'entretenir vos installations de pompes à chaleur.

**PUMP  
HOUSE**

**DIVERSITECH**  
UNITED KINGDOM

## PRÉPARER L'AVENIR DES POMPES À CHALEUR

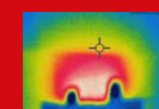
**SANS ISOLATION, PERTE DE CHALEUR JUSQU'À 158W/M**



Tuyaux isolés



Raccords isolés



Isolation des murs



### TUYAU

- Tuyau tressé en acier inoxydable
- Pré-isolé avec PVC de 19 mm d'épaisseur
- Filetage de connexion BSP mâle ou femelle de 1" et 1-1/4" disponible
- Raccord à compression de 28 mm adapté à la plupart des installations des pompes à chaleur
- 80 mm d'isolation supplémentaire pour couvrir les connecteurs



### KIT D'ISOLATION DES MURS

- Installation au mur
- Arrêt des ponts thermiques pour les tuyaux traversant le mur



### KIT FLEXI LITE

- Kit de dalles et de pieds
- Solution innovante et peu coûteuse pour l'installation de pompes à chaleur sur le sol

# NICCONS CVC PRODUCTEUR DEPUIS 1988

Niccons Italia a été fondée à Vicenza en 1998, à la suite de nombreuses années d'expérience et de connaissances approfondies dans les secteurs de la climatisation, de la réfrigération, de la construction d'installations et de la plomberie

La connaissance, le dévouement, la passion et l'intuition brillante ont permis à l'entreprise de réaliser des solutions innovantes qui font l'objet de nombreux brevets, avec un progrès technique qui a fait de l'entreprise un leader sur un marché compétitif et en constante évolution.

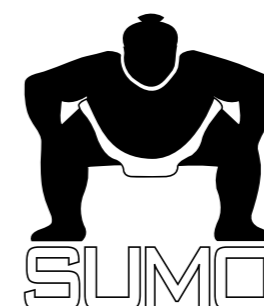
Avec un regard enthousiaste et proactif vers l'avenir, Niccons est une garantie de fiabilité, de qualité, d'efficacité et de flexibilité, pour assurer à ses clients une réponse à leurs besoins et aux défis de l'installation.

**niccons**<sup>®</sup>  
HVAC MANUFACTURING



Niccons Italy adhère à la Responsabilité Sociale des Entreprises et adopte donc de nombreuses valeurs d'entreprise, notamment la transparence dans les opérations, l'équité, la satisfaction totale des clients et le respect de l'environnement (sur lequel Niccons s'est concentré avec beaucoup d'intérêt et de responsabilité).

Conscient de l'ampleur des problèmes qui menacent notre écosystème, Niccons s'est engagé à contribuer à la lutte contre le changement climatique en concevant une ligne spéciale de produits respectueux de l'environnement: le support de sol anti-vibration SUMO. Ce produit, qui est déjà un best-seller, est fabriqué à partir de déchets (par exemple des pneus de voiture), ce qui permet de recycler le caoutchouc et de lui donner une seconde vie.



## COLLABORATION BASÉE SUR LE RESPECT ET LA FIABILITÉ

Dans une société où les idéaux d'entreprise sont extrêmement importants, car ils ont le potentiel de renforcer le niveau d'intégration entre tous les individus (au sein de l'entreprise) et d'établir une relation de confiance avec l'environnement extérieur, être responsable vis-à-vis de l'environnement est un devoir pour garantir une vie et un avenir meilleurs.



## SOLUTIONS SIMPLES POUR L'INSTALLATION D'UN TOIT

ACCESSOIRES UTILISÉS POUR L'ACCÈS  
ET LA PROTECTION DES OUVERTURES  
ET DES TUYAUX RELIANT LES UNITÉS  
EXTÉRIEURES ET INTÉRIEURES.



La mission de Niccons Italy n'est pas seulement de fournir aux clients un excellent service, mais de transformer la relation avec les parties prenantes externes en une relation de confiance mutuelle et de collaboration durable.

## NOUVEAU SUMO LC



L'engagement de Niccons à réduire l'impact sur l'environnement est évident dans le caoutchouc recyclé utilisé dans la production de la large gamme de supports SUMO.

Cela a un impact positif sur la réduction de l'utilisation des matières premières, ce qui est essentiel pour prolonger leur cycle de vie. De plus, l'adhésif respectueux de l'environnement utilisé dans le processus de production encourage le recyclage des produits pour l'avenir, favorisant ainsi une économie circulaire et durable.

## LE RÉVOLUTIONNAIRE SUMO SOLAR



Cage de protection pour  
l'unité extérieure en PVC.  
Haute performance et faible poids.

Cages modulaires et réglables en PVC pour les unités extérieures qui protègent contre le vandalisme, les dommages accidentels et les conditions météorologiques défavorables. Trois versions sont disponibles: montage mural, au sol pour les unités extérieures split et les installations VRF/VRV

Notre engagement pour des solutions respectueuses de l'environnement se conjugue avec notre intérêt pour les énergies renouvelables, à travers nos supports de panneaux solaires SUMO.

Ces supports sont équipés d'un canal 65x50 et d'une fente pour un câble en acier (pour augmenter la tenue des supports).

Le support est adapté à l'installation de panneaux d'une profondeur de 1050 mm; le panneau peut être placé sur le support sans qu'il soit nécessaire de le modifier.

**niccons**<sup>®</sup>  
HVAC MANUFACTURING



Haute résistance aux conditions  
météorologiques défavorables et au temps.  
Complété avec des vis en acier inoxydable.  
Assemblage rapide et facile.

Le recyclage des pneus en fin de vie est très important pour l'environnement. En les recyclant, nous pouvons récupérer jusqu'à 95 % du caoutchouc à partir duquel ils ont été fabriqués à l'origine. Cela nous donne l'occasion de créer une nouvelle matière première qui peut être utilisée dans l'aménagement urbain et l'industrie.

### TRANSFORMATION DES MATIÈRES PREMIÈRES



# LA PRODUCTION EST L'ÂME DE NOTRE ENTREPRISE

## DEPUIS PLUS DE 65 ANS

**Nous croyons dans les personnes  
et c'est pourquoi nous investissons en elles.**

Depuis sa création en 1958, Rodigas a su lire et interpréter les changements de la société, en anticipant l'évolution du marché et en proposant des solutions en phase avec le temps. La capacité d'adaptation et l'innovation sont la clé du succès de Rodigas, qui opère aujourd'hui dans le monde entier dans les secteurs de la climatisation, du photovoltaïque et des systèmes de protection contre les chutes.

Nous croyons que la collaboration, le respect et la culture sont des valeurs fondamentales qu'une entreprise ne peut ignorer. C'est pourquoi nous nous engageons à investir non seulement dans la formation de nos employés, mais aussi dans la création d'un environnement de travail cohérent et fiable. Cela garantit la sécurité et la continuité sur le lieu de travail et, par conséquent, la loyauté envers l'entreprise.

**Rodigas**  
SRL

Rodigas a grandi en observant les changements de la société. Cette flexibilité a marqué notre succès au fil du temps

Notre entreprise de fabrication de supports est le complexe de production le plus réputé d'Europe, avec plus de 1,5 million de paires de supports produites chaque année.

### QUI NOUS SOMMES

“

L'usine ne peut pas se concentrer uniquement sur les marges bénéficiaires. Elle doit distribuer de la richesse, de la culture, des services et de la démocratie. J'imagine l'usine pour l'humanité, et non l'humanité pour l'usine.

Rodigas adopte les mots d'Adriano Olivetti comme mantra pour résumer plus de soixante ans de travail. Sur la base de ces valeurs, nous sommes aujourd'hui devenus l'usine la plus respectée d'Europe pour la production d'équipements d'assemblage CVC, sans jamais oublier l'importance des personnes qui ont rendu cela possible.

### NOS CERTIFICATIONS

La certification des produits et des processus de production est la meilleure garantie de qualité que nous puissions offrir à nos clients. C'est pourquoi nous nous tournons continuellement vers des organismes et des professionnels accrédités pour nous guider dans notre démarche.



## NOUVELLE TAILLE DES SUPPORTS DE POMPE À CHALEUR À PORTÉE EXTRA

IL EXISTE DES PRODUITS UTILISÉS POUR DES BESOINS SPÉCIFIQUES, DES NICHES DE MARCHÉ QUI, AU FIL DU TEMPS ET DE L'ÉVOLUTION DES TENDANCES, EN SONT VENUES À JOUIR D'UN NIVEAU D'UTILISATION AUSSI RÉPANDU QUE TARDIF.

Supports de portée extra: chacun de nos produits est conçu et certifié selon les normes internationales.

## MINI FRAME

**Les nouveaux supports coulissants Rodigas pour pompes à chaleur constituent une solution innovante et polyvalente, parfaitement adaptée à un marché en pleine expansion dans le domaine des technologies de chauffage et de refroidissement durables.**

Les supports à portée Extra de Rodigas ont été conçus pour soutenir ce marché en pleine expansion, en offrant une solution fiable et esthétique pour l'installation de pompes à chaleur.

La qualité de construction et la résistance des supports assurent une longue durée de vie, garantissant ainsi un support sûr pour les machines. Une attention particulière est accordée à la facilité d'installation et d'entretien des pompes à chaleur.

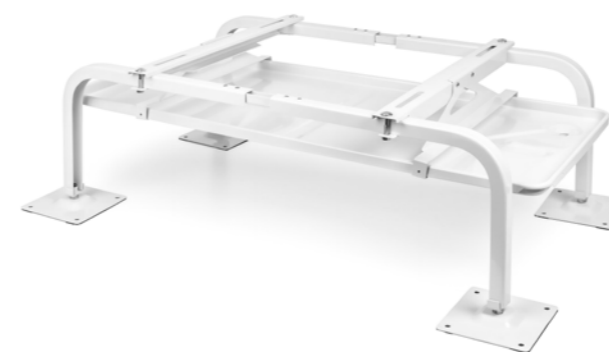
Elles sont disponibles en deux couleurs, RAL 9002 et RAL 7035, offrant ainsi un plus grand choix pour s'adapter aux différents contextes architecturaux et aux designs extérieurs.

La décision d'introduire ces nouveaux médias découle de la demande croissante de solutions efficaces et durables pour le chauffage et le refroidissement des locaux.

Les pompes à chaleur sont une technologie pionnière dans ce secteur, car elles offrent une grande efficacité énergétique et une empreinte environnementale réduite par rapport aux systèmes conventionnels.

Plus d'informations sur [www.rodigas.it](http://www.rodigas.it)

**Rodigas**<sup>®</sup>  
SRL



Avec l'introduction des nouveaux supports de sol Mini Frame de Rodigas, conçus spécifiquement pour les pompes à chaleur, nous entrons dans un monde d'innovation et de fonctionnalité. Ces supports sont disponibles en deux hauteurs différentes, 400 mm et 500 mm, pour répondre aux besoins spécifiques de votre installation.

La polyvalence de ces supports est évidente dans le choix des couleurs, avec des options de finition en RAL 9002 et RAL 7016. Cela permet aux unités de se fondre parfaitement dans leur environnement, garantissant ainsi une installation soignée et esthétique.

Le système minisplit s'intègre parfaitement au site d'installation.

La conception des supports "Mini Frame" met l'accent sur leur aptitude à être installés sur les sols et les terrasses extérieures, répondant ainsi aux besoins d'un marché en constante évolution.

Grâce à des matériaux durables de haute qualité et à des pieds en nylon réglables, ces supports offrent une durabilité et une stabilité optimales, garantissant une installation sûre et fiable des pompes à chaleur.

Nous avons conçu ces supports comme une évolution naturelle de la série de planchers SP400, plus populaire, mais nous les avons adaptés spécifiquement à la taille des pompes à chaleur ou des grandes machines.

Nos mini-cadres sont fabriqués en acier galvanisé, peints avec des résines époxy et testés pour leur grande résistance à la corrosion. Pour garantir des normes aussi élevées, avec plus de 480 heures de protection contre le brouillard salin, nous effectuons les mêmes tests que l'industrie automobile.

# SPÉCIALISTES DE LA FIXATION DEPUIS 1978

AZZURRA est le support breveté de GIA pour l'installation de bidets muraux. Il a été soigneusement conçu pour être facile à installer, polyvalent et solide. Grâce à sa compacité, il n'occupe que 33,5 mm d'espace et peut être installé dans des cloisons de 8 cm d'épaisseur, ces supports ne cassent pas le mur d'un côté ou de l'autre.

De même, la plaque de fixation brevetée et réglable en hauteur, répond aux besoins de l'installateur qui peut choisir entre plusieurs façons d'appliquer les coudes et les manchons en fonction du type de bidet à installer.

En outre, la structure solide - constituée de tôle de 11 mm d'épaisseur avec deux plaques transversales et des nervures de renforcement - permet à AZZURRA de supporter un poids allant jusqu'à 400 kg, conformément à la norme UNI EN 14528.

## NOUS AVONS PLUS DE 800 ARTICLES

CONÇUS POUR RÉPONDRE AUX EXIGENCES DE FIXATION LES PLUS DIVERSES DES SECTEURS DE LA PLOMBERIE, DE L'ÉLECTRICITÉ ET DU DÉVELOPPEMENT DURABLE, TANT DANS LE SECTEUR DOMESTIQUE QUE DANS LE SECTEUR INDUSTRIEL. À CE JOUR, GIA A PRODUIT PLUS DE 76 MODÈLES BREVETÉS, QUI ONT ÉTÉ LARGEMENT RECONNUS ET FONT DÉSORMAIS PARTIE DE LA VIE QUOTIDIENNE DE L'INSTALLATEUR.

Depuis sa création en 1978, le GIA s'efforce de fournir aux installateurs des solutions innovantes destinées à améliorer la qualité et l'efficacité de leur travail.

Le département Recherche et Développement est constamment orienté vers le suivi de l'état d'esprit de l'installateur italien sur le chantier, afin de résoudre les problèmes qu'il peut rencontrer dans sa routine quotidienne.

C'est pourquoi GIA s'attache à concevoir des produits capables de répondre aux besoins de l'installateur et de s'adapter à tout type d'installation, à l'instar d'un costume sur mesure.

GIA propose une gamme large et complète de composants de fixation pour les secteurs de la plomberie, de l'électricité et de la construction, tant résidentielle qu'industrielle.

La qualité de ces produits est garantie non seulement par les matières premières utilisées pour leur fabrication, mais aussi par le fait que nombre d'entre eux sont certifiés ou même brevetés.

En outre, GIA considère le "Made in Italy" non seulement comme une caractéristique fondamentale de ses produits, mais aussi comme une véritable mission.

L'ensemble du processus, de la recherche et du développement à la production et au service après vente, se déroule en Italie.

Afin de garantir les normes de qualité les plus élevées, GIA vérifie soigneusement les caractéristiques qualitatives, structurelles et techniques de ses produits à chaque étape de la transformation, de l'arrivée des matières premières au processus d'emballage.

**gia**  
Fissaggi brevettati

Nous travaillons aux côtés de nos clients et installateurs, en recherchant l'excellence dans l'innovation. GIA est de plus en plus conscient qu'en aidant nos partenaires à mieux travailler, nous gagnons un temps précieux sur le chantier. Nos propositions naissent toujours de l'écoute des besoins de l'installateur.

# G-MAGIC LA FIXATION POUR RADIATEURS

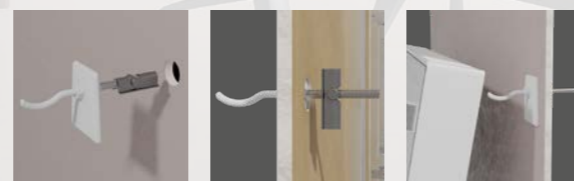
**Le radiateur peut être fixé sur une plaque de plâtre, même sur un mur fini, sans utiliser de chevilles.**

G-MAGIC, le support de radiateur pour les murs en plaques de plâtre, est l'un des brevets les plus importants déposés par GIA.

Contrairement aux supports standard utilisés pour l'installation des radiateurs, celui-ci est conçu pour offrir une capacité de charge élevée tout en garantissant le meilleur résultat esthétique.

D'un côté, l'arrière est doté d'une solide plaque pivotante qui peut être facilement insérée dans la cloison sèche et ajustée avec précision à l'épaisseur du mur. D'autre part, la face antérieure du support assure une finition élégante et esthétique grâce à sa pointe biseautée et à son couvercle moulé en nylon blanc (renforcé de fibres de verre).

Grâce à son système breveté, G-MAGIC peut être installé sur des murs en plaques de plâtre à une ou deux couches, et est particulièrement adapté à l'installation de radiateurs tubulaires en aluminium et en acier (jusqu'à 4 colonnes).



G-MAGIC installé sur un mur en placoplâtre.

**gia**  
Fissaggi brevettati

DE NOTRE DÉPARTEMENT RECHERCHE ET DÉVELOPPEMENT, UNE NOUVELLE SOLUTION CONÇUE POUR L'INSTALLATEUR AFIN DE RÉPONDRE À TOUS SES BESOINS

# FLIP LA SOLUTION EN UN CLICK

**Le collier de serrage breveté se ferme sans effort d'une simple pression. La meilleure solution pour des installations modernes, rapides et efficaces.**



Le système FLIP est l'un des chefs-d'œuvre de GIA. Il s'agit d'un système de fixation breveté composé de colliers de serrage à verrouillage rapide, adapté à tout type de canalisation.

Par rapport aux colliers de serrage conventionnels, les versions Flip réduisent considérablement le bruit du système d'évacuation tout en permettant à l'eau de s'écouler. En outre, ces colliers se distinguent par leur système de verrouillage qui rend l'installation extrêmement rapide et facile. Les colliers FLIP sont conçus



SOCLIMA est l'un des produits les plus récents du catalogue de GIA, conçu spécifiquement pour l'isolation thermique. Il s'agit d'un système de fixation professionnel pour l'isolation thermique des murs, avec des systèmes de définition d'isolation extérieure (EIFS), d'une épaisseur de 80-160 mm. Il est idéal pour l'installation

## SYSTÈME FLIP

Un CLIC suffit pour attacher un FLIP. Il résiste aux UV, protège des rayons nocifs et ne craint pas la corrosion par le sel. L'insert en laiton fileté robuste garantit la solidité, tandis que l'isolation phonique renforce son attrait. Ce collier est conçu pour durer et résister aux effets des produits chimiques et des conditions météorologiques défavorables.

pour être fermés par simple pression des doigts, sans aucun outil.

Après l'installation, si nécessaire, le collier peut également être rouvert et retiré, ou encore ajusté. Pour ce faire, l'installateur peut utiliser l'outil "Apriflip" pour ouvrir facilement le collier de serrage. Il suffit de deux étapes: insérer les goupilles dans les deux trous situés sur les côtés de la partie supérieure du collier, puis tirer sur le collier de serrage pour l'extraire. Sinon, avec la même technique d'extraction, FLIP peut être ouvert à l'aide de deux tournevis Phillips de 3 mm de diamètre.

d'unités de climatisation et d'autres charges suspendues. Le cône isolant, en polyamide renforcé de fibre de verre, est conçu pour faciliter l'installation et améliorer sensiblement la solidité et la fiabilité. Il est également doté d'une barrière interne qui bloque la conduction de la chaleur et évite la condensation à l'intérieur de la maçonnerie.

RESTEZ EN  
CONTACT  
AVEC NOUS

SUIVEZ-NOUS SUR NOS CANAUX  
WEB ET DÉCOUVREZ TOUTES  
NOS SOLUTIONS CONÇUES POUR  
SIMPLIFIER VOTRE TRAVAIL.



UNE UNION  
D'EXCELLENCE



